

Hisense HVAC



SOLUZIONI PER LA CLIMATIZZAZIONE **2023**





Fresh Master

Garanzia 3+5



2,5 kW
QF25XW00

3,5 kW
QF35XW00



Incentivi	50%	65%	C.T.	50%	65%	C.T.
Unità Interna	QF25XW00G			QF35XW00G		
Unità Esterna	QF25XW00W			QF35XW00W		

Raffreddamento						
Capacità Std (Min-Max) ⁽¹⁾	kW	2,6 (1,0-4,0)		3,5 (1,0-4,4)		
Assorbimento Std (Min-Max) ⁽¹⁾	kW	0,53 (0,18-1,05)		0,81 (0,18-0,90)		
EER		4,86		4,32		
SEER / Classe di efficienza energetica stagionale		8,8 / A+++		8,5 / A+++		

Riscaldamento (stagione media)						
Capacità Std (Min-Max) ⁽¹⁾	kW	3,2 (1,6-4,2)		4,2 (1,6-4,8)		
Assorbimento Std (Min-Max) ⁽¹⁾	kW	0,72 (0,3-1,25)		1,04 (0,3-1,28)		
COP		4,44		4,04		
SCOP / Classe di efficienza energetica stagionale		5,1 / A+++		5,1 / A+++		

Unità Interna / Unità Esterna / Dati installativi						
U.I. Dimensioni (LxAxP)	mm	978x313x217		978x313x217		
U.I. Livello Pressione Sonora (Min-Max)	dB(A)	19-38		19-39		
U.E. Dimensioni (LxAxP)	mm	810x585x280		810x585x280		
U.E. Livello Pressione Sonora (Min-Max)	dB(A)	47-50		47-50		
Tubazioni liquido/gas	mm (pollici)	6,35 (1/4") / 9,52 (3/8")		6,35 (1/4") / 9,52 (3/8")		

Fresh Air

I nuovi climatizzatori Fresh Master hanno una ventola aggiuntiva che, collegata a un apposito tubo, preleva aria dall'esterno e la immette nell'ambiente generando una pressione positiva. Di conseguenza l'aria viziata presente nell'ambiente viene espulsa: in un'ora avviene il ricambio d'aria completo in una stanza di 50m³.



Sensore qualità aria

Un sensore rileva la concentrazione di CO₂ in ambiente e indica la qualità dell'aria tramite spie colorate.



Sensore luci*

Un sensore rileva il cambio di luce in ambiente e, con il buio a luci spente, passa in modalità Sleep, spegne il display e diminuisce la velocità di ventilazione di un livello.

*Funzione disponibile in raffreddamento, deumidificazione e ventilazione. In riscaldamento la velocità di ventilazione non si modifica ma si spegne il display.



(1) Condizioni di test (raffreddamento): temperatura aria interna 27°C (bulbo secco) / 19°C (bulbo umido); temperatura aria esterna 35°C (bulbo secco) / 24°C (bulbo umido). Condizioni di test (riscaldamento): temperatura aria interna 20°C (bulbo secco) / 15°C (bulbo umido); temperatura aria esterna 7°C (bulbo secco) / 6°C (bulbo umido).



Energy Pro Plus

Garanzia 3+5



2,5 kW
QE25XV2A

3,5 kW
QE35XV2A



Incentivi	50%	65%	C.T.	50%	65%	C.T.
Unità Interna	QE25XV2AG			QE35XV2AG		
Unità Esterna	QE25XV2XW			QE35XV2XW		

Raffreddamento						
Capacità Std (Min-Max) ⁽¹⁾	kW	2,6 (1,0-4,0)		3,5 (1,0-4,4)		
Assorbimento Std (Min-Max) ⁽¹⁾	kW	0,53 (0,18-1,05)		0,79 (0,18-0,90)		
EER		4,86		4,43		
SEER / Classe di efficienza energetica stagionale		8,8 / A+++		8,5 / A+++		

Riscaldamento (stagione media)						
Capacità Std (Min-Max) ⁽¹⁾	kW	3,2 (1,6-4,2)		4,2 (1,6-4,8)		
Assorbimento Std (Min-Max) ⁽¹⁾	kW	0,72 (0,3-1,25)		0,98 (0,3-1,28)		
COP		4,44		4,29		
SCOP / Classe di efficienza energetica stagionale		5,1 / A+++		5,1 / A+++		

Unità Interna / Unità Esterna / Dati installativi						
U.I. Dimensioni (LxAxP)	mm	883x305x198		883x305x198		
U.I. Livello Pressione Sonora (Min-Max)	dB(A)	19-39		19-39		
U.E. Dimensioni (LxAxP)	mm	810x585x280		810x585x280		
U.E. Livello Pressione Sonora (Min-Max)	dB(A)	47-50		47-50		
Tubazioni liquido/gas	mm (pollici)	6,35 (1/4") / 9,52 (3/8")		6,35 (1/4") / 9,52 (3/8")		

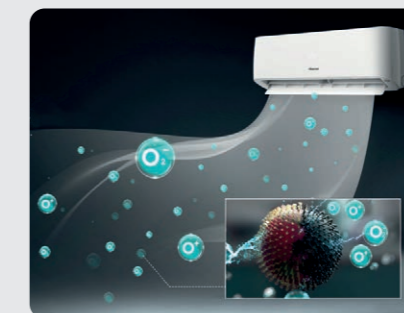
Smart Eye

I nuovi climatizzatori Energy Pro Plus sono dotati di un rilevatore di presenza «Smart Eye» che, tramite scansione a infrarossi, individua la posizione delle persone. Grazie alla funzione AI, in base alle condizioni ambientali di temperatura, umidità e ventilazione, il climatizzatore si regola per garantire il massimo comfort.



HI-NANO

Il sistema di purificazione dell'aria HI-NANO inibisce la proliferazione di virus e batteri grazie all'azione di ioni negativi e positivi rilasciati in ambiente. Grazie all'elevata produzione di ioni, in una sola ora HI-NANO può rimuovere più del 90% del virus H1N1 e del virus Sars-Cov2.



Self-Clean

Grazie alla funzione Self-Clean l'aria immessa in ambiente è sempre pulita e le prestazioni del climatizzatore rimangono ottimali. Attivando la funzione Self-Clean direttamente dal telecomando, il climatizzatore avvia il processo di auto pulizia attraverso le fasi di brinamento, sbrinamento e asciugatura della batteria.



(1) Condizioni di test (raffreddamento): temperatura aria interna 27°C (bulbo secco) / 19°C (bulbo umido); temperatura aria esterna 35°C (bulbo secco) / 24°C (bulbo umido). Condizioni di test (riscaldamento): temperatura aria interna 20°C (bulbo secco) / 15°C (bulbo umido); temperatura aria esterna 7°C (bulbo secco) / 6°C (bulbo umido).



Energy Ultra

Garanzia 3+5



2,5 kW KE25MR01 3,5 kW KE35XR01 5,0 kW KE50BS01 7,0 kW KE70KT01

Disponibile da Giugno 2023



Incentivi	50% 65% C.T.	50% 65% C.T.	50% 65% C.T.	50% 65% C.T.
Unità Interna	KE25MR01G	KE35XR01G	KE50BS01G	KE70KT01G
Unità Esterna	AS25MR01W	AS35XR01W	AS50BS01W	AS70KT01W

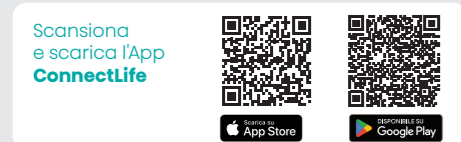
Raffreddamento					
Capacità Std (Min-Max) ^①	kW	2,6 (0,8-3,2)	3,5 (1,0-4,0)	5,0 (1,5-6,3)	7,0 (1,6-7,8)
Assorbimento Std (Min-Max) ^①	kW	0,59 (0,17-1,4)	0,89 (0,19-1,5)	1,29 (0,26-1,8)	2,0 (0,42-2,76)
EER		4,41	3,93	3,86	3,5
SEER / Classe di efficienza energetica stagionale		8,5 / A+++	8,5 / A+++	7,8 / A++	7,9 / A++

Riscaldamento (stagione media)					
Capacità Std (Min-Max) ^①	kW	3,0 (0,8-3,3)	3,9 (1,0-4,4)	5,4 (1,6-6,2)	6,5 (1,8-8,0)
Assorbimento Std (Min-Max) ^①	kW	0,72 (0,17-1,5)	1,0 (0,19-1,6)	1,38 (0,32-1,65)	1,71 (0,39-2,85)
COP		4,17	3,90	3,91	3,8
SCOP / Classe di efficienza energetica stagionale		4,6 / A++	4,6 / A++	4,6 / A++	4,6 / A++

Unità Interna / Unità Esterna / Dati installativi					
U.I. Dimensioni (LxAxP)	mm	835x256x195	835x256x195	933x300x216	1045x325x220
U.I. Livello Pressione Sonora (Min-Max)	dB(A)	19-39	19-40	21-44	23-48
U.E. Dimensioni (LxAxP)	mm	780x540x260	810x585x280	860x667x310	900x750x340
U.E. Livello Pressione Sonora (Min-Max)	dB(A)	47-53	47-54	48-56	49-58
Tubazioni liquido/gas	mm (pollici)	6,35 (1/4) / 9,52 (3/8)	6,35 (1/4) / 9,52 (3/8)	6,35 (1/4) / 12,7 (1/2)	9,52 (3/8) / 15,88 (5/8)

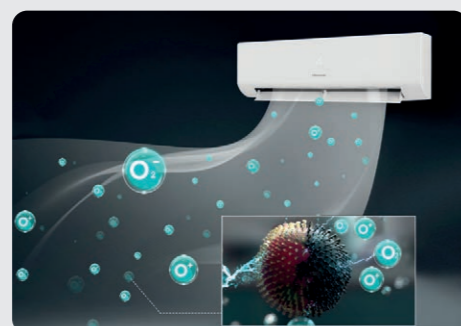
Controllo Wi-Fi

Il clima a portata di smartphone: grazie all'app Conncet Life e alla connessione Wi-Fi, puoi controllare e gestire il climatizzatore d'aria ovunque tu sia in pochi click.



HI-NANO

Il sistema di purificazione dell'aria HI-NANO inibisce la proliferazione di virus e batteri grazie all'azione di ioni negativi e positivi rilasciati in ambiente. Grazie all'elevata produzione di ioni, in una sola ora HI-NANO può rimuovere più del 90% del virus H1N1, e del virus Sars-Cov2.



Regolazione automatica del flusso aria

L'oscillazione delle alette del climatizzatore possono essere regolate automaticamente non solo orizzontalmente ma anche verticalmente. La distribuzione dell'aria (calda o fresca) risulta così più omogenea, garantendo un comfort assoluto.



New Energy

2,5 kW KC25MR01 3,5 kW KC35XR01 5,0 kW KC50BS01 7,0 kW KC70KT01

Disponibile fino a esaurimento scorte



Incentivi	50% 65% C.T.	50% 65% C.T.	50% 65% C.T.	50% 65% C.T.
Unità Interna	KC25MR01G	KC35XR01G	KC50BS01G	KC70KT01G
Unità Esterna	AS25MR01W	AS35XR01W	AS50BS01W	AS70KT01W

Raffreddamento					
Capacità Std (Min-Max) ^①	kW	2,6 (0,8-3,2)	3,5 (1,0-4,0)	5,0 (1,5-6,3)	7,0 (1,6-7,8)
Assorbimento Std (Min-Max) ^①	kW	0,59 (0,17-1,4)	0,89 (0,19-1,5)	1,29 (0,26-1,8)	2,0 (0,42-2,76)
EER		4,41	3,93	3,86	3,5
SEER / Classe di efficienza energetica stagionale		8,5 / A+++	8,5 / A+++	7,8 / A++	7,9 / A++

Riscaldamento (stagione media)					
Capacità Std (Min-Max) ^①	kW	3,0 (0,8-3,3)	3,9 (1,0-4,4)	5,4 (1,6-6,2)	6,5 (1,8-8,0)
Assorbimento Std (Min-Max) ^①	kW	0,72 (0,17-1,5)	1,0 (0,19-1,6)	1,38 (0,32-1,65)	1,71 (0,39-2,85)
COP		4,17	3,90	3,91	3,8
SCOP / Classe di efficienza energetica stagionale		4,6 / A++	4,6 / A++	4,6 / A++	4,6 / A++

Unità Interna / Unità Esterna / Dati installativi					
U.I. Dimensioni (LxAxP)	mm	822x258x203	822x258x203	920x321x227	1008x325x217
U.I. Livello Pressione Sonora (Min-Max)	dB(A)	19-39	19-40	21-44	23-48
U.E. Dimensioni (LxAxP)	mm	780x540x260	810x585x280	860x667x310	900x750x340
U.E. Livello Pressione Sonora (Min-Max)	dB(A)	47-53	47-54	48-56	49-58
Tubazioni liquido/gas	mm (pollici)	6,35 (1/4) / 9,52 (3/8)	6,35 (1/4) / 9,52 (3/8)	6,35 (1/4) / 12,7 (1/2)	9,52 (3/8) / 15,88 (5/8)

Hi-Comfort

2,5 kW CF25YR04 3,5 kW CF35MR04 5,0 kW CF50BS04 7,0 kW CF70BT04

Garanzia 3+5



Incentivi	50% 65% C.T.	50% 65% C.T.	50% 65% C.T.	50% 65% C.T.
Unità Interna	CF25YR04G	CF35MR04G	CF50BS04G	CF70BT04G
Unità Esterna	CF25YR04W	CF35MR04W	CF50BS04W	CF70BT04W

Raffreddamento					
Capacità Std (Min-Max) ^①	kW	2,6 (1,0-3,0)	3,2 (1,0-4,0)	5,0 (1,5-6,3)	6,5 (1,6-7,2)
Assorbimento Std (Min-Max) ^①	kW	0,74 (0,19-1,5)	0,94 (0,19-1,6)	1,29 (0,26-1,8)	2,06 (0,42-2,7)
EER		3,49	3,40	3,86	3,15
SEER / Classe di efficienza energetica stagionale		6,3 / A++	6,8 / A++	7,8 / A++	6,2 / A++

Riscaldamento (stagione media)					
Capacità Std (Min-Max) ^①	kW	2,7 (1,0-3,0)	3,3 (1,0-4,2)	5,4 (1,6-6,2)	7,1 (1,8-7,3)
Assorbimento Std (Min-Max) ^①	kW	0,67 (0,19-1,5)	0,84 (0,19-1,6)	1,38 (0,32-1,6)	2,15 (0,39-2,7)
COP		4,00	3,90	3,91	3,30
SCOP / Classe di efficienza energetica stagionale		4,0 / A+	4,0 / A+	4,6 / A++	4,0 / A+

Unità Interna / Unità Esterna / Dati installativi					
U.I. Dimensioni (LxAxP)	mm	795x256x197	795x256x197	890x300x223	998x325x225
U.I. Livello Pressione Sonora (Min-Max)	dB(A)	19-39	19-39	21-44	23-46
U.E. Dimensioni (LxAxP)	mm	660x483x240	780x540x260	860x667x310	860x667x310
U.E. Livello Pressione Sonora (Min-Max)	dB(A)	47-51	47-52	48-56	46-56
Tubazioni liquido/gas	mm (pollici)	6,35 (1/4) / 9,52 (3/8)	6,35 (1/4) / 9,52 (3/8)	6,35 (1/4) / 12,7 (1/2)	9,52 (3/8) / 15,88 (5/8)

(1) Condizioni di test (raffreddamento): temperatura aria interna 27°C (bulbo secco) / 19°C (bulbo umido); temperatura aria esterna 35°C (bulbo secco) / 24°C (bulbo umido).
Condizioni di test (riscaldamento): temperatura aria interna 20°C (bulbo secco) / 15°C (bulbo umido); temperatura aria esterna 7°C (bulbo secco) / 6°C (bulbo umido).

DUAL

3,5 kW



4,2 kW



5,2 kW



Incentivi*	50% 65% C.T.	50% 65% C.T.	50% 65% C.T.
Modello	2AMW35U4RGC	2AMW42U4RGC	2AMW52U4RXC
N° unità interne max collegabili	2	2	2
Capacità Raffreddamento Std (Min-Max) ⁰	kW 3,5 (1,0-4,5)	4,1 (1,0-5,5)	5,0 (1,2-6,6)
SEER / Classe di efficienza energetica stagionale	8,1 / A++	8,0 / A++	7,6 / A++
Capacità Riscaldamento (stagione media) Std (Min-Max) ⁰	kW 4,0 (1,0-5,0)	4,5 (1,0-6,0)	5,5 (1,2-7,0)
SCOP / Classe di efficienza energetica stagionale	4,4 / A+	4,4 / A+	4,4 / A+

Unità Esterna / Dati installativi			
Dimensioni (LxAxP)	mm	715x540x240	810x580x280
Livello Pressione Sonora (Min-Max)	dB(A)	47-53	48-55
Tubazioni liquido/gas	mm (pollici)	6,35 (1/4") x 2 9,52 (3/8") x 2	6,35 (1/4") x 2 9,52 (3/8") x 2
Lunghezza tubazioni Max / Max per unità	m	30/15	30/20

TRIAL

5,2 kW



6,2 kW

7,2 kW

Incentivi*	50% 65% C.T.	50% 65% C.T.	50% 65% C.T.
Modello	3AMW52U4RJA	3AMW62U4RJC	3AMW72U4RJC
N° unità interne max collegabili	3	3	3
Capacità Raffreddamento Std (Min-Max) ⁰	kW 5,5 (1,6-8,2)	6,3 (2,0-9,0)	7,0 (2,0-10,0)
SEER / Classe di efficienza energetica stagionale	7,3 / A++	7,8 / A++	7,9 / A++
Capacità Riscaldamento (stagione media) Std (Min-Max) ⁰	kW 6,3 (1,3-8,5)	7,0 (2,0-9,0)	8,0 (2,0-10,0)
SCOP / Classe di efficienza energetica stagionale	4,05 / A+	4,4 / A+	4,4 / A+

Unità Esterna / Dati installativi			
Dimensioni (LxAxP)	mm	860x670x310	860x670x310
Livello Pressione Sonora (Min-Max)	dB(A)	49-55	54-60
Tubazioni liquido/gas	mm (pollici)	6,35 (1/4") x 3 9,52 (3/8") x 3	6,35 (1/4") x 3 9,52 (3/8") x 3
Lunghezza tubazioni Max / Max per unità	m	45/20	50/25

QUADRI

8,1 kW



10,5 kW

Incentivi*	50% 65% C.T.	50% 65% C.T.
Modello	4AMW81U4RJC	4AMW105U4RAA
N° unità interne max collegabili	4	4
Capacità Raffreddamento Std (Min-Max) ⁰	kW 8 (2,5-12)	10 (2,6-11,5)
SEER / Classe di efficienza energetica stagionale	7,5 / A++	6,5 / A++
Capacità Riscaldamento (stagione media) Std (Min-Max) ⁰	kW 9 (2,5-12)	11 (2,2-12)
SCOP / Classe di efficienza energetica stagionale	4,4 / A+	4,01 / A+

Unità Esterna / Dati installativi			
Dimensioni (LxAxP)	mm	860x670x310	950x840x340
Livello Pressione Sonora (Min-Max)	dB(A)	51-60	54-60
Tubazioni liquido/gas	mm (pollici)	6,35 (1/4") x 4 9,52 (3/8") x 4	6,35 (1/4") x 4 9,52 (3/8") x 4
Lunghezza tubazioni Max / Max per unità	m	60/25	60/20

PENTA

12,5 kW



Incentivi*	50% 65% C.T.
Modello	5AMW125U4RTA
N° unità interne max collegabili	5
Capacità Raffreddamento Std (Min-Max) ⁰	kW 12,5 (3,5-15,3)
SEER / Classe di efficienza energetica stagionale	6,5 / - / 257%
Capacità Riscaldamento (stagione media) Std (Min-Max) ⁰	kW 13,5 (3,3-17,2)
SCOP / Classe di efficienza energetica stagionale	3,72 / - / 146%

Unità Esterna / Dati installativi	
Dimensioni (LxAxP)	mm 950x1050x340
Livello Pressione Sonora (Min-Max)	dB(A) 55-61
Tubazioni liquido/gas	mm (pollici) 6,35 (1/4") x 5 9,52 (3/8") x 5
Lunghezza tubazioni Max / Max per unità	m 80/20

A parete

- WiFi Controllo Wi-Fi
- Regolazione auto del flusso d'aria
- I FEEL
- HI-NANO (in base al modello)
- Dimmer
- Display LED
- Timer 24h
- 4 filtri in 1 (in base al modello)
- Antimuffa

Energy Pro Plus

2,5 kW 3,5 kW
QE25XV2AG QE35XV2AG



Energy Ultra

2,0 kW 2,5 kW 3,5 kW
KE20MR01G KE25MR01G KE35XR01G

5,0 kW 7,0 kW
KE50BS01G KE70KT01G



Disponibile da Giugno 2023

New Energy

2,0 kW 2,5 kW 3,5 kW
KC20MR01G KC25MR01G KC35XR01G

5,0 kW 7,0 kW
KC50BS01G KC70KT01G

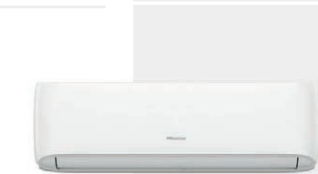


Disponibile fino a esaurimento scorte

Hi-Comfort

2,0 kW 2,5 kW 3,5 kW
CF20YR04G CF25YR04G CF35MR04G

5,0 kW 7,0 kW
CF50BS04G CF70BT04G



Cassetta

- Fresh Air Intake
- WiFi Controllo Wi-Fi (Optional)
- HI-NANO (Optional)
- Contatto ON/OFF
- Pompa scarico condensa integrata

2,6 kW 3,5 kW
ACT26UR4RCC8 ACT35UR4RCC8

5,2 kW Pannello
ACT52UR4RCC8 PE-QEA-LD



Nota: I modelli a cassetta sono forniti con comando remoto.

Canalizzabile

- Doppia modalità ingresso aria
- Regolazione pressione statica
- WiFi Controllo Wi-Fi (Optional)
- HI-NANO (Optional)
- Contatto ON/OFF
- Pompa scarico condensa integrata

2,6 kW 3,5 kW
ADT26UX4RBL8 ADT35UX4RBL8

5,2 kW
ADT52UX4RCL8



Nota: I modelli canalizzabili sono forniti con comando remoto e comando cablatto.

Console

- Mandata dell'aria superiore e inferiore
- Flessibilità di installazione
- WiFi Controllo Wi-Fi (Optional)
- Doppia aletta
- Contatto ON/OFF
- Display LED

2,6 kW 3,5 kW
AKT26UR4RK8 AKT35UR4RK8

5,2 kW
AKT52UR4RK8



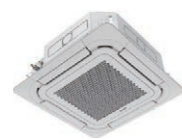
Nota: I modelli console sono forniti con comando remoto e comando cablatto.

* In base alle combinazioni consultabili sul sito Hisense.it

(1) Condizioni di test (raffreddamento): temperatura aria interna 27°C (bulbo secco) / 19°C (bulbo umido); temperatura aria esterna 35°C (bulbo secco) / 24°C (bulbo umido).
Condizioni di test (riscaldamento): temperatura aria interna 20°C (bulbo secco) / 15°C (bulbo umido); temperatura aria esterna 7°C (bulbo secco) / 6°C (bulbo umido).

Novità Cassetta Compatta

I modelli a cassetta sono forniti con comando remoto.

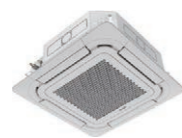


- Galleggiante per controllo livello acqua
- DC Fan Motor
- Rinnovo dell'aria
- Riavvio automatico
- Controllo Wi-Fi (Optional)
- Contatto ON/OFF
- HI-NANO (Optional)
- Applicazioni Twin, Triple e Quadri
- Pompa scarico condensa integrata

	Serie Turbo			Serie Super
	50% C.T.	65% C.T.	50% C.T.	65% C.T.
Incentivi				
Unità Interna	ACT26UR4RCC8	ACT35UR4RCC8	ACT52UR4RCC8	ACT52UR4RCC8
Unità Esterna	AUW26U4RS8	AUW35U4RS8	AUW52U4RJ8	AUW52U4RS7
Pannello	PE-QEA-LD	PE-QEA-LD	PE-QEA-LD	PE-QEA-CD
Capacità Raffr. Std (Min-Max) ⁽¹⁾	2,6 (1,3-3,6)	3,5 (1,3-4,2)	5 (1,5-6)	5 (1,5-6)
Assorbimento Std ⁽¹⁾	0,62	0,88	1,62	1,47
EER	4,19	4,00	3,67	3,40
SEER / ηs,c / Classe di efficienza energetica stagionale	7,2/A++	7,0/A++	6,7/A++	6,4/A++
Capacità Risc. (stagione media) Std (Min-Max) ⁽¹⁾	3,2 (1,3-4,0)	4 (1,3-5)	5,5 (1,5-7,3)	5,5 (1,5-6)
Assorbimento Std ⁽¹⁾	0,75	1,00	1,48	1,48
COP	4,27	4,00	4,42	3,72
SCOP / ηs,h / Classe di efficienza energetica stagionale	4,6/A++	4,6/A++	4,4/A+	4,1/A+
U.I. Dimensioni (LxAxP)	570x215x570	570x215x570	570x215x570	570x215x570
U.I. Livello Pressione Sonora (Min-Max)	30-38	30-38	34-42	34-42
U.E. Dimensioni (LxAxP)	810x580x280	810x580x280	860x670x310	810x580x280
U.E. Livello Pressione Sonora (Max)	51	51	53	52
Dimensioni Pannello (LxAxP)	620x40x620	620x40x620	620x40x620	620x40x620
Tubazioni liquido/gas	6,35 (1/4") / 9,52 (3/8")	6,35 (1/4") / 9,52 (3/8")	6,35 (1/4") / 12,7 (1/2")	6,35 (1/4") / 12,7 (1/2")

Novità Cassetta Round Flow

I modelli a cassetta sono forniti con comando remoto.



- Smart Eye (Optional)
- Galleggiante per controllo livello acqua
- DC Fan Motor
- Rinnovo dell'aria
- Riavvio automatico
- Controllo Wi-Fi (Optional)
- Contatto ON/OFF
- HI-NANO (Optional)
- Pompa scarico condensa integrata

	Serie Turbo				Serie Super		
	50% C.T.	65% C.T.	50% C.T.	65% C.T.	50% C.T.	65% C.T.	50% C.T.
Incentivi							
Unità Interna	ACT71UR4RJC8	AUC105UR4RKC8	AUC125UR4RKC8	AUC140UR4RKC8	ACT71UR4RJC8	AUC105UR4RKC8	AUC175UR4RKC4
Unità Esterna	AUW71U4RK8	AUW105U6RN8*	AUW125U6RN8*	AUW140U6RN8*	AUW71U4RJ7	AUW105U4RK7	AUW175U6RP4*
Pannello	PE-QFA-CD	PE-QFA-CD	PE-QFA-CD	PE-QFA-CD	PE-QEA-CD	PE-QEA-CD	PE-QFA-CD
Capacità Raffr. Std (Min-Max) ⁽¹⁾	7 (2-9)	10 (2,7-12)	12,1 (3,8-13,3)	13,5 (4,2-15,6)	7 (2-8,5)	10 (2,7-12)	17,2 (3,3-18,0)
Assorbimento Std ⁽¹⁾	1,89	2,63	3,94	4,73	2,06	3,10	6,60
EER	3,70	3,80	3,07	2,85	3,40	3,23	2,61
SEER / ηs,c / Classe di efficienza energetica stagionale	7,1/A++	7,0/A++	245%	240%	7/A++	6,2/A++	219% / ~
Capacità Risc. (stagione media) Std (Min-Max) ⁽¹⁾	8 (2-10,2)	11 (2,7-13)	13,5 (3,3-14,5)	16 (3,6-17,2)	8 (2-9,5)	11 (2,7-13)	20,0 (3,0-21,0)
Assorbimento Std ⁽¹⁾	2,11	2,86	3,70	5,44	2,15	2,96	6,65
COP	3,80	3,85	3,65	2,94	3,72	3,72	3,01
SCOP / ηs,h / Classe di efficienza energetica stagionale	4,6/A++	4,4/A+	173%	173%	4,1/A+	4/A+	162% / ~
U.I. Dimensioni (LxAxP)	840x236x840	840x272x840	840x272x840	840x272x840	840x236x840	840x272x840	840x272x840
U.I. Livello Pressione Sonora (Min-Max)	37-43	42-50	46-52	46-52	37-43	42-50	46-52
U.E. Livello Pressione Sonora (Max)	900x750x340	900x1170x320	900x1170x320	900x1170x320	860x670x310	900x750x340	950x1386x340
U.E. Livello Pressione Sonora (Max)	56	57	58	58	57	58	63
Dimensioni Pannello (LxAxP)	950x50x950	950x50x950	950x50x950	950x50x950	950x50x950	950x50x950	950x50x950
Tubazioni liquido/gas	9,52 (3/8") / 15,88 (5/8")	9,52 (3/8") / 15,88 (5/8")	9,52 (3/8") / 15,88 (5/8")	9,52 (3/8") / 15,88 (5/8")	9,52 (3/8") / 15,88 (5/8")	9,52 (3/8") / 15,88 (5/8")	9,52 (3/8") / 15,88 (5/8")

* Modelli trifase

Novità Console

I modelli console sono forniti con comando remoto.



- Controllo Wi-Fi (Optional)
- DC Fan Motor
- Rinnovo dell'aria
- Mandato dell'aria superiore e inferiore
- Riavvio automatico
- Flessibilità di installazione
- Contatto ON/OFF
- Applicazioni Twin, Triple e Quadri
- Display LED

	Serie Turbo			Serie Super
	50% C.T.	65% C.T.	50% C.T.	65% C.T.
Incentivi				
Unità Interna	ACT52UR4RK8	AKT35UR4RK8	AKT52UR4RK8	AKT52UR4RK8
Unità Esterna	AUW26U4RS8	AUW35U4RS8	AUW52U4RJ8	AUW52U4RS7
Capacità Raffr. Std (Min-Max) ⁽¹⁾	2,6 (1,3-3,6)	3,5 (1,3-4,2)	4,9 (1,5-6)	4,9 (1,5-6,0)
Assorbimento Std ⁽¹⁾	0,63	0,95	1,31	1,48
EER	4,13	3,68	3,75	3,31
SEER / ηs,c / Classe di efficienza energetica stagionale	7,1/A++	7/A++	7/A++	6,5/A++
Capacità Risc. (stagione media) Std (Min-Max) ⁽¹⁾	3,2 (1,3-4)	3,7 (1,3-5)	5 (1,3-7,1)	5 (1,5-6,5)
Assorbimento Std ⁽¹⁾	0,80	0,98	1,43	1,43
COP	4,00	3,78	3,50	3,5
SCOP / ηs,h / Classe di efficienza energetica stagionale	4,35/A+	4,35/A+	4,4/A+	4,1/A+
U.I. Dimensioni (LxAxP)	700x630x220	700x630x220	700x630x220	700x630x220
U.I. Livello Pressione Sonora (Min-Max)	33-40	33-40	35-44	35-44
U.E. Dimensioni (LxAxP)	810x580x280	810x580x280	860x670x310	810x580x280
U.E. Livello Pressione Sonora (Max)	51	51	53	52
Tubazioni liquido/gas	6,35 (1/4") / 9,52 (3/8")	6,35 (1/4") / 9,52 (3/8")	6,35 (1/4") / 12,7 (1/2")	6,35 (1/4") / 12,7 (1/2")

Novità Soffitto / Pavimento

I modelli soffitto / pavimento sono forniti con comando remoto.



- Controllo Wi-Fi (Optional)
- DC Fan Motor
- Riavvio automatico
- Contatto ON/OFF
- Due tipologie d'installazione (SOFF/PAV)

	Serie Turbo			Serie Super
	50% C.T.	65% C.T.	50% C.T.	65% C.T.
Incentivi				
Unità Interna	AUV125UR4RC8	AUV140UR4RC8	AUV175UR4RC4	AUV105UR4RC8
Unità Esterna	AUW125U6RN8*	AUW140U6RN8*	AUW175U6RP4*	AUW71U4RJ7
Capacità Raffr. Std (Min-Max) ⁽¹⁾	12,1 (3,8-13,3)	13,5 (4,4-15,4)	17,5 (3,3-18,0)	7 (2-8,5)
Assorbimento Std ⁽¹⁾	3,94	4,73	6,6	2,16
EER	3,07	2,85	2,58	3,24
SEER / ηs,c / Classe di efficienza energetica stagionale	237% / ~	225% / ~	203% / ~	6,3/A++
Capacità Risc. (stagione media) Std (Min-Max) ⁽¹⁾	13,5 (3,3-14,5)	16,0 (3,8-17)	18,0 (3,0-19,0)	8 (2-9,5)
Assorbimento Std ⁽¹⁾	3,7	5,52	6,100	2,15
COP	3,65	2,9	2,95	3,72
SCOP / ηs,h / Classe di efficienza energetica stagionale	169% / ~	169% / ~	143% / ~	4,2/A+
U.I. Dimensioni (LxAxP)	1580x680x230	1580x680x230	1580x680x230	1285x680x230
U.I. Livello Pressione Sonora (Min-Max)	48-56	48-56	48-55	42-50
U.E. Dimensioni (LxAxP)	900x1170x320	900x1170x320	950x1386x340	860x670x310
U.E. Livello Pressione Sonora (Max)	58	58	63	57
Tubazioni liquido/gas	9,52 (3/8") / 15,88 (5/8")	9,52 (3/8") / 15,88 (5/8")	9,52 (3/8") / 15,88 (5/8")	9,52 (3/8") / 15,88 (5/8")

* Modelli trifase

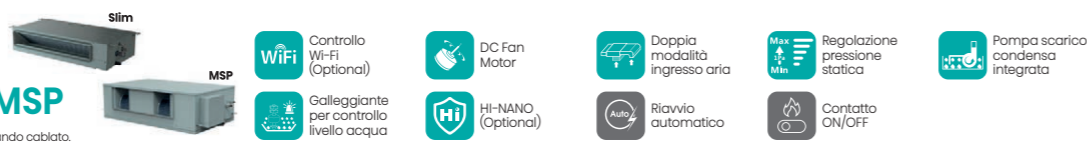
(1) Condizioni di test (raffreddamento): temperatura aria interna 27°C (bulbo secco) / 19°C (bulbo umido); temperatura aria esterna 35°C (bulbo secco) / 24°C (bulbo umido). Condizioni di test (riscaldamento): temperatura aria interna 20°C (bulbo secco) / 15°C (bulbo umido); temperatura aria esterna 7°C (bulbo secco) / 6°C (bulbo umido).

(1) Condizioni di test (raffreddamento): temperatura aria interna 27°C (bulbo secco) / 19°C (bulbo umido); temperatura aria esterna 35°C (bulbo secco) / 24°C (bulbo umido). Condizioni di test (riscaldamento): temperatura aria interna 20°C (bulbo secco) / 15°C (bulbo umido); temperatura aria esterna 7°C (bulbo secco) / 6°C (bulbo umido).

Novità

Canalizzabile Slim/MSP

I modelli canalizzabili sono forniti con comando remoto e comando cablato.

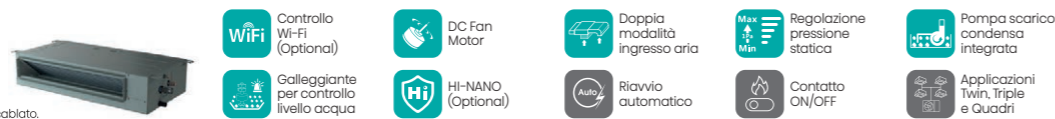


Incentivi Unità Interna Unità Esterna	Serie Turbo (Slim)			Serie Super (Slim)		Serie Turbo (MSP)		Serie Super (MSP)		
	50% C.T.	65% C.T.	50% C.T.	65% C.T.	50% C.T.	65% C.T.	50% C.T.	65% C.T.		
Capacità Raffr. Std (Min-Max) ⁽¹⁾	ADT26UX4RBL8 AUW26U4RS8		ADT35UX4RBL8 AUW35U4RS8		ADT52UX4RCL8 AUW52U4RS7		AUD71UX4RFM8 AUW71U4RK8		AUD71UX4RFM8 AUW71U4RJ7	
Capacità Raffr. Std (Min-Max) ⁽¹⁾	2,6 (1,3-3,6)		3,5 (1,3-4,2)		5 (1,5-7,0)		5 (1,5-6)		7 (2-9)	
Assorbimento Std ⁽¹⁾	0,59		0,87		1,28		3,50		1,75	
EER	4,41		4,02		3,90		3,50		4,00	
SEER / η _{s,c} / Classe di efficienza energetica stagionale	7,2/A++		7/A++		7/A++		7/A++		7,2/A++	
Capacità Risc. (stagione media) Std (Min-Max) ⁽¹⁾	3,2 (1,3-4)		4,0 (1,3-5)		5,5 (1,5-7,3)		5,5 (1,5-6,5)		8 (2-10,2)	
Assorbimento Std ⁽¹⁾	0,74		1,00		1,33		1,45		1,97	
COP	4,31		4,00		4,15		3,79		4,06	
SCOP / η _{s,h} / Classe di efficienza energetica stagionale	4,3/A+		4,3/A+		4,6/A++		4,3/A+		4,6/A++	
ESP	0-50		0-50		0-50		0-200		0-150	
U.I. Dimensioni (LxAxP)	910x190x447		910x190x447		1180x190x447		1180x190x447		1100x245x700	
U.I. Livello Pressione Sonora (Min-Max)	30-36		30-36		33-41		33-41		34-40	
U.E. Dimensioni (LxAxP)	810x580x280		810x580x280		860x670x310		810x580x280		900x750x340	
U.E. Livello Pressione Sonora (Max)	51		51		53		52		56	
Tubazioni liquido/gas	6,35 (1/4") / 9,52 (3/8")		6,35 (1/4") / 9,52 (3/8")		6,35 (1/4") / 12,7 (1/2")		6,35 (1/4") / 12,7 (1/2")		9,52 (3/8") / 15,88 (5/8")	

Novità

Canalizzabile HSP

I modelli canalizzabili sono forniti con comando remoto e comando cablato.



Incentivi Unità Interna Unità Esterna	Serie Turbo					Serie Super		
	50% C.T.	65% C.T.	50% C.T.	65% C.T.	50% C.T.	65% C.T.		
Capacità Raffr. Std (Min-Max) ⁽¹⁾	AUD105UX4REH8 AUW105U6RN8*		AUD125UX4REH8 AUW125U6RN8*		AUD140UX4REH8 AUW140U6RN8*		AUD200UX4RPH8 AUW200U6RZ8*	
Capacità Raffr. Std (Min-Max) ⁽¹⁾	10 (2,7-12)		12,2 (3,9-13,2)		13,5 (4,3-15,5)		19 (7,0-23,5)	
Assorbimento Std ⁽¹⁾	2,63		3,67		4,65		6,33	
EER	3,80		3,30		2,90		3,00	
SEER / η _{s,c} / Classe di efficienza energetica stagionale	7/A++		245% / -		240% / -		237% / -	
Capacità Risc. (stagione media) Std (Min-Max) ⁽¹⁾	11(2,7-13)		13,5(3,4-14,4)		16(3,7-17,1)		22(6-25)	
Assorbimento Std ⁽¹⁾	2,75		3,64		4,70		5,86	
COP	4,00		3,71		3,40		3,75	
SCOP / η _{s,h} / Classe di efficienza energetica stagionale	4,4/A+		168% / -		168% / -		153% / -	
ESP	0-200		0-200		0-200		0-250	
U.I. Dimensioni (LxAxP)	1400x300x800		1400x300x800		1400x300x800		1400x420x858	
U.I. Livello Pressione Sonora (Min-Max)	36-42		37-43		37-43		52-58	
U.E. Dimensioni (LxAxP)	900x1170x320		900x1170x320		900x1170x320		1100x1650x390	
U.E. Livello Pressione Sonora (Max)	57		58		58		61	
Tubazioni liquido/gas	9,52 (3/8") / 15,88 (5/8")		9,52 (3/8") / 15,88 (5/8")		9,52 (3/8") / 15,88 (5/8")		9,52 (3/8") / 22,22 (7/8")	

* Modelli trifase

Colonna

14 kW
AUF140UR4RMPA



Unità Interna Unità Esterna	Serie Super	
	AUF140UR4RMPA	AUW140U6RT
Capacità Raffr. Std (Min-Max) ⁽¹⁾	14,0 (3,30-14,5)	
Assorbimento Std ⁽¹⁾	5,0	
EER	3	
SEER / η _{s,c} / Classe di efficienza energetica stagionale	231%	
Capacità Risc. (stagione media) Std (Min-Max) ⁽¹⁾	14,5 (3,0-15,0)	
Assorbimento Std ⁽¹⁾	4,1	
COP	3,54	
SCOP / η _{s,h} / Classe di efficienza energetica stagionale	146%	
U.I. Dimensioni (LxAxP)	580x1870x380	
U.I. Livello Pressione Sonora (Min-Max)	44-52	
U.E. Dimensioni (LxAxP)	950x1050x340	
U.E. Livello Pressione Sonora (Max)	64	
Tubazioni liquido/gas	9,52 (3/8") / 15,88 (5/8")	

Scaldacqua Hi-Water

200 litri AH-200NH4GHB
300 litri AH-300NH4GHB



Hi-Water, scaldacqua ad alta efficienza energetica A++, offre la migliore soluzione per l'approvvigionamento di acqua calda. È più efficiente di una caldaia convenzionale, assorbendo energia rinnovabile dall'ambiente esterno (calore, aria).

Seratoio d'acqua smaltato

Scambiatori di calore a microcanale

Funzionamento silenzioso e stabile (46 dB)

Controllo Wifi

Refrigerante eco-sostenibile R290

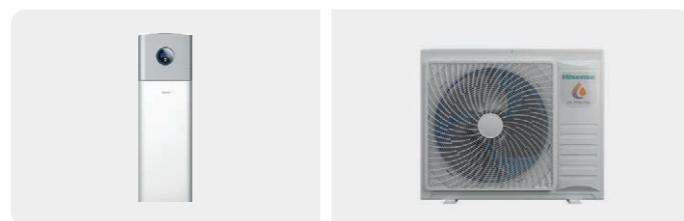
Modello	AH-200NH4GHB	AH-300NH4GHB
Alimentazione	V, Hz, Ø	220-240/50&60/1
Capacità di riscaldamento	kW	2,4
Refrigerante		R290
Ciclo di spillamento		L
Classe di efficienza energetica		A++
Efficienza energetica	η wh (%)	154,5
COP		3,75
Capacità del serbatoio	L	200
Aria trattata	m³/h	450
Scarico d'aria		Vertical
Diametro del condotto dell'aria	mm	ø150
Riscaldatore elettrico ausiliario	kW	1,5
Temperatura dell'acqua predefinita	°C	55
Intervallo di funzionamento	°C	-7°-43°
Dimensioni (LxPxX)	mm	ø620x1750
Peso netto	Kg	95

(1) Condizioni di test (raffreddamento): temperatura aria interna 27°C (bulbo secco) / 19°C (bulbo umido); temperatura aria esterna 35°C (bulbo secco) / 24°C (bulbo umido). Condizioni di test (riscaldamento): temperatura aria interna 20°C (bulbo secco) / 15°C (bulbo umido); temperatura aria esterna 7°C (bulbo secco) / 6°C (bulbo umido).

(1) Condizioni di test (raffreddamento): temperatura aria interna 27°C (bulbo secco) / 19°C (bulbo umido); temperatura aria esterna 35°C (bulbo secco) / 24°C (bulbo umido). Condizioni di test (riscaldamento): temperatura aria interna 20°C (bulbo secco) / 15°C (bulbo umido); temperatura aria esterna 7°C (bulbo secco) / 6°C (bulbo umido).



Hi-Therma Integra



Efficienza energetica

A+++ A++



reddot winner 2022

Estetica elegante e moderna, linee esclusive curate in ogni dettaglio: **Hi-Therma Integra** coniuga efficienza e bellezza.

Per questo ha vinto il prestigioso premio di design **Red Dot 2022**.



Installazione semplificata e meno ingombro

Il design All-in-One dell'unità interna integrata e del serbatoio dell'acqua rende l'installazione e il posizionamento davvero semplici: fino al 30%* di spazio risparmiato!



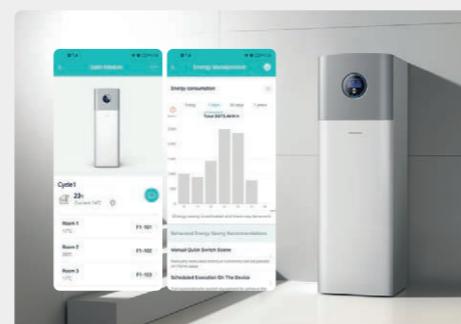
Controllo indipendente della temperatura

In un unico sistema Hi-Therma è possibile controllare autonomamente la temperatura di fino a 7 ambienti, installando sonde di temperatura o termostati ambiente nelle stanze.

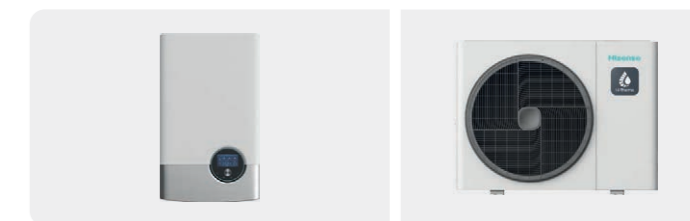


Controllo Smart da App

Attraverso l'app, gli utenti possono facilmente controllare il sistema Hi-Therma per gestire la temperatura della stanza in qualsiasi momento, anche da remoto.



Hi-Therma Split Alta Capacità



Efficienza energetica

A+++ A++

- Premio Red Dot Design
- 65°C Temperatura massima dell'acqua in uscita di 65°C
- Capacità di riscaldamento 100% A-7°C/W35°C
- Configurazione con un click
- Compatibile con il controller touch colorato



reddot winner 2022

Hi-Therma Split ha vinto il premio **Red Dot 2022**, grazie al suo design esclusivo, caratterizzato da un colore grigio e un pannello frontale senza viti che mantiene il suo aspetto nel tempo, prevenendo anche le macchie di ruggine.

Le dimensioni compatte dell'unità la rendono ideale per tante tipologie di ambiente.



Riscaldamento affidabile e costante

Hi-Therma Split permette di raggiungere 65°C sulla temperatura dell'acqua in mandata idonea quindi per quasi tutti gli impianti con radiatori. Inoltre, anche a basse temperature esterne le unità mantengono una capacità di riscaldamento del 100%!



Alta efficienza ed alte prestazioni

- R32 Refrigerante R32 Eco-friendly
- Efficienza energetica A+++
- Interblocco con fonte di calore di terza parte
- Funzionamento stabile -25°C
- Acqua calda sanitaria a 75°C
- Pompa DC ad alta efficienza
- Smart grid interlock e fotovoltaico abilitato

Massimo comfort

- Due cicli di temp. separate
- Controllo autonomo di temp. fino a 7 stanze
- Bassa rumorosità
- Modalità notte
- Controllo centralizzato e individuale
- Asciugatura del massetto
- Riscaldamento acqua della piscina
- Visualizzazione consumo di energia

Gestione smart

- Controllo smart tramite app
- Interfaccia intuitiva dei comandi
- Suggerimenti Smart

Facilità di installazione e manutenzione

- Hi-Checker
- Design lungo delle tubazioni
- Monitoraggio della pressione e del flusso dell'acqua

*Rispetto a Hi-Therma Split + serbatoio ACS da 200 litri.

) 100% capacità di riscaldamento A-7°C/W35°C

Gamma

Serie	Incentivi	Mandata acqua	Aliment. Elettrica	Capacità (kW)	Risc. (Raffr.) kW	COP (EER)	Classe energ. Risc.	Dimensioni (mm)	Pressione Sonora dB(A)	Unità	Modello
Monoblocco - R32	50% 65% C.T.	5-60°C	If 220-240V	4.4	4.4-7.0 (5.1-6.3)	5.1 (5.4)	A+++/A++	815x1270x340	47	Esterna	AHZ-044HCDS1
				8.0	8.0-11.0 (7.2-9.1)	4.9 (5.1)	A+++/A++	815x1270x340	50	Esterna	AHZ-080HCDS1
Split - R32	50% 65% C.T.	5-60°C	If 220-240V	4.4	4.4-7.0 (5.1-6.3)	5.1 (5.4)	A+++/A++	750x900x340	47	Esterna	AHW-044HCDS1
				6.0	6.0-8.9 (6.3-7.6)	5.0 (5.2)	A+++/A++	750x900x340	48	Esterna	AHW-060HCDS1
				8.0	8.0-11.0 (7.2-9.1)	4.9 (5.1)	A+++/A++	750x900x340	50	Esterna	AHW-080HCDS1
				8.0	8.0-11.0 (7.2-9.1)	4.9 (5.1)	A+++/A++	890x520x320	28	Interna	AHM-080HCDSAA
Integra - R32 (230 litri)	50% 65% C.T.	5-60°C	If 220-240V	4.4	4.4-7.0 (5.1-6.3)	5.1 (5.4)	A+++/A++	750x900x340	47	Esterna	AHW-044HCDS1
				6.0	6.0-8.9 (6.3-7.6)	5.0 (5.2)	A+++/A++	1885x595x625	26	Interna	AHS-044HCDSAA-23
				8.0	8.0-11.0 (7.2-9.1)	4.9 (5.1)	A+++/A++	750x900x340	48	Esterna	AHW-060HCDS1
				8.0	8.0-11.0 (7.2-9.1)	4.9 (5.1)	A+++/A++	1885x595x625	26	Interna	AHS-060HCDSAA-23
Monoblocco - R32 "Big"	50% 65% C.T.	5-65°C	If 220-240V	10.0	10-11 (8.5-11)	5.1 (4.5)	A+++/A++	840x1470x930	52	Esterna	Disponibilità Settembre 2023
				12.0	12-12.5 (10-12.5)	4.95 (4.1)	A+++/A++	840x1470x930	52	Esterna	
				14.0	14-15 (11-15)	4.8 (4.2)	A+++/A++	840x1470x930	51	Esterna	
				16.0	16-17 kW (13-17)	4.6 (3.9)	A+++/A++	840x1470x930	54	Esterna	
				10.0	10-11 (8.5-11)	5.1 (4.5)	A+++/A++	840x1470x930	52	Esterna	
				12.0	12-12.5 (10-12.5)	4.95 (4.1)	A+++/A++	840x1470x930	52	Esterna	
Split - R32 "Big"	50% 65% C.T.	5-65°C	If 220-240V	10.0	10-11 (8.5-11)	5.1 (4.5)	A+++/A++	840x100x390	52	Esterna	AHW-100HCDS1
				12.0	12-12.5 (10-12.5)	4.8 (4.2)	A+++/A++	840x100x390	52	Esterna	AHW-120HCDS1
				14.0	14-15 (11-15)	4.6 (3.9)	A+++/A++	840x100x390	26	Interna	AHM-140HCDSAA
				14.0	14-15 (11-15)	5.1 (4.5)	A+++/A++	840x100x390	51	Esterna	AHW-140HCDS1
				16.0	16-17 kW (13-17)	4.6 (3.9)	A+++/A++	840x100x390	26	Interna	AHM-160HCDSAA
				16.0	16-17 kW (13-17)	4.6 (3.9)	A+++/A++	840x100x390	26	Interna	AHM-160HCDSAA
Integra - R32 "Big" (230 litri)	50% 65% C.T.	5-65°C	If 220-240V	10.0	10-11 (8.5-11)	5.1 (4.5)	A+++/A++	840x100x390	52	Esterna	Disponibilità Novembre 2023
				12.0	12-12.5 (10-12.5)	4.95 (4.1)	A+++/A++	1885x595x625	26	Interna	
				14.0	14-15 (11-15)	4.8 (4.2)	A+++/A++	840x100x390	51	Esterna	
				14.0	14-15 (11-15)	4.95 (4.1)	A+++/A++	1885x595x625	26	Interna	
				16.0	16-17 kW (13-17)	4.6 (3.9)	A+++/A++	840x100x390	54	Esterna	
				16.0	16-17 kW (13-17)	4.6 (3.9)	A+++/A++	1885x595x625	26	Interna	
Integra - R32 "Big" (230 litri)	50% 65% C.T.	5-65°C	If 220-240V	10.0	10-11 (8.5-11)	5.1 (4.5)	A+++/A++	840x100x390	52	Esterna	Disponibilità Novembre 2023
				12.0	12-12.5 (10-12.5)	4.95 (4.1)	A+++/A++	1885x595x625	26	Interna	
				14.0	14-15 (11-15)	4.8 (4.2)	A+++/A++	840x100x390	51	Esterna	
				14.0	14-15 (11-15)	4.95 (4.1)	A+++/A++	1885x595x625	26	Interna	
				16.0	16-17 kW (13-17)	4.6 (3.9)	A+++/A++	840x100x390	54	Esterna	
				16.0	16-17 kW (13-17)	4.6 (3.9)	A+++/A++	1885x595x625	26	Interna	

Accessori

HESE-3W25A	HTS-E1000A1	HC-T-01M	HCT-S01E	HSXE-VC04	HSXM-FE01	HCCS-H64H2C1M#01	HOPT-EAT01	HCPC-H2M2C
Valvola deviatrice motorizzata 3 vie per ACS o impianto. Opzionale. Richiesta per produzione ACS. Alimentazione 230Vac, tipo SPST, diametro 1", tempo di commutazione 15 s.	Sonda di temp. acqua per accumulo ACS o impianto. Opzionale. Richiesta per produzione ACS e/o controllo temperatura acqua impianto a valle separatore idraulico e seconda zona miscelata. Lunghezza cavo 10 m (estendibile).	Sensore remoto temperatura aria esterna. Opzionale. Richiesto se necessario remotare sensore aria già presente a bordo macchina.	Sensore di temperatura ambiente interno. Opzionale. Richiesto per controllo temperatura ambiente interno da controllo centrale. Nr. 6 max sensori collegabili per singola unità. Cavo bipolare in dotazione 8 m (estendibile).	Termostato ambiente interno. Opzionale. Richiesto per impostazione e controllo temperatura ambiente. Nr. 2 max. collegabili per unità. Funge anche da comando semplificato.	Comando a filo remoto full Touch full Color. In dotazione per Monoblocco, opzionale per Split ed Integra. Sonda temperatura aria inclusa.	Interfaccia Hi-Mit II per gestione ATW via App. Opzionale. Richiesta per gestione e monitoraggio remoto mediante Applicazione Apple o Android. Gestisce fino a 64 unità e 32 utenti.	Anodo attivo al titanio. Opzionale per serbatoio INTEGRA.	Interfaccia modbus. Opzionale. Richiesto per gestione BMS dell'unità mediante protocollo ModBus.

Gamma Unità esterne

(*) Esclusione detrazione e CT per 3/4/5/6HP serie W mini. Esclusione da detrazione per 12 HP serie C+.

	Modello									
Unità esterne										
Serie	Hi-Smart E+	Hi-Smart L+	Hi-Smart C+	Hi-Flexi S	Hi-Flexi S	Hi-Flexi S	Hi-Flexi S	Hi-Flexi W	Hi-Flexi W	Hi-Flexi W
HP	4/5/6	4/5/6	8/10/12	8-22	24-44	46-66	68-88	8-20	22-40	42-60

Gamma Unità interne

	Modello							
Unità Interne								
Serie	Parete (AVS)	Cassetta 4 vie (AVBC)	Cassetta 4 vie mini (AVC)	Cassetta 2 vie (AVL)	Cassetta 1 via (AVV)	Console (AVK)	Pavimento incasso (AVH)	Pavimento/Soffitto (AVV)
Taglia	kW	kW	kW	kW	kW	kW	kW	kW
	1.7-8.4	2.8-16	1.5-5.6	2.2-16	2.2-7.1	1.5-5	2.8-7.1	5-14

	Modello						
Unità Interne							
Serie	Canalizzato slim (AVE)	Canalizzato alta prevalenza (AVD)	Tutt'aria esterna (AVA)	Modulo idronico (AHM)	Recuperatore Stand alone	Recuperatore con batteria DX	Kit UTA
Taglia	kW	kW	kW	kW	m³/h	m³/h	kW
	1.7-7.1	2.2-28	2.5-22.4	8/16	350-1300	500-1300	6-224

Controlli

	Modello									
Controlli										
Modello	HYXE-J01H1	HYXE-VC01	HYXE-S01H	HYE-VD01	HYJM-RA10D	Hi-Mit II	Hi-Dom III	HCPC-H2MIC	HS-AC-KNX-16	HS-AC-KNX-64
Tipo	A filo	A filo semplificato	A filo da Hotel	A infrarossi	Centralizzato touch (i0)	Interfaccia APP	Interfaccia Rete	Interfaccia Modbus	Interfaccia KNX	Interfaccia BACnet

Hisense HVAC



CERTIFICATO DI GARANZIA ESTENDIBILE VALIDO SOLO IN ITALIA GARANZIA 3 ANNI (5 sul compressore)

INFORMAZIONI GENERALI SULLE CONDIZIONI DI GARANZIA

- I climatizzatori Hisense sono garantiti da Hisense Italia Srl per 36 (trentasei) mesi a partire dalla data di acquisto del cliente finale e previa attivazione (come da modalità descritte sotto). La garanzia copre tutte le riparazioni e/o sostituzioni dei componenti del climatizzatore che presentassero vizi e/o difetti di fabbricazione. Hisense Italia Srl estende un'ulteriore Garanzia Commerciale sul solo compressore per ulteriori 24 (ventiquattro) mesi, la stessa prevede la fornitura gratuita della sola parte di ricambio (compressore) che risultasse difettosa, previa verifica da parte di un Centro Assistenza Tecnico Autorizzato (spese di manodopera a carico del cliente).
- La presente garanzia si applica unicamente ai modelli della linea Residenziale (ad esclusione dei modelli portatili) e Commerciale.
- I Sistemi VRF e le Pompe di Calore ATW Hisense sono garantite da Hisense Italia Srl per 36 (trentasei) mesi a partire dalla data di primo avviamento effettuato da un Centro Assistenza Tecnico Autorizzato. La garanzia copre tutte le riparazioni e/o sostituzioni dei componenti del prodotto che presentassero vizi e/o difetti di fabbricazione. Hisense Italia Srl estende un'ulteriore Garanzia Commerciale sul solo compressore per ulteriori 24 (ventiquattro) mesi, la stessa prevede la fornitura gratuita della sola parte di ricambio (compressore) che risultasse difettosa, previa verifica da parte di un Centro Assistenza Tecnico Autorizzato (spese di manodopera a carico del cliente). La garanzia riconosciuta da Hisense Italia Srl è valida solo sul territorio italiano.
- In relazione alle vigenti normative sulla sicurezza, i climatizzatori dovranno essere installati in luogo agevolmente raggiungibile. Eventuali spese per l'atto o il noleggio di ponteggi, trabatelli o gru necessarie a garantire un accesso in sicurezza alle unità saranno interamente a carico del Cliente e dovranno essere messi da quest'ultimo a disposizione del Centro Assistenza Tecnica.
- La garanzia non opera in caso di mancata comunicazione alla Banca Dati FGAS delle informazioni relative all'installazione e agli interventi di controllo delle perdite, di manutenzione o di riparazione, come richieste dal DPR N.146/2018.

La garanzia di Hisense Italia può essere attivata entro 1 mese dalla data di acquisto sul nostro sito internet all'indirizzo www.hisenseitalia.it/clima/supporto

Per maggiori
informazioni

Numero Verde

800 321 999

Hisense Italia Srl

Via Montefeltro 6/A, 20156
Milano - Italia
<https://clima.hisenseitalia.it>



Le caratteristiche estetiche e le specifiche tecniche di ciascun prodotto possono subire cambiamenti. Hisense si riserva di modificarli in qualsiasi momento senza necessario preavviso.